

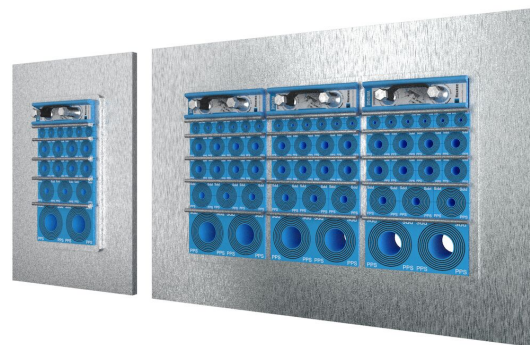


Roxtec SF-genomföring för plastledningar

Brandklassad genomföring för plastledningar.

Roxtec SF för plastledningar är en genomföring för svetsning på konstruktionen där det finns behov av förenklad svetsning samt brandklassning. Den har en fläns som förhindrar att ramen faller genom golvöppningen under svetsning och ger ett slutet och säkert utrymme vid golvapplikationer. Den rektangulära stålramen möjliggör dragnings av ledningar med hög kabeldensitet. Roxtec RM PPS tätningsmoduler för plastledningar är märkta med motsvarande NW-storleksnummer för att förenkla installationen. RM PPS-moduler kan kombineras med vanliga RM-moduler för en blandning av ledningar och kablar i samma ram.

- Enkel att underhålla och inspektera
- Inbyggd reservkapacitet



Produktegenskaper



Brandklassad



IP/UL NEMA

Konstruktion för installation



Metall

Monteringsätt



Svetsning

Klassningar & certifikat

Brand

- E/EI-klassning enligt EN 45545 E60

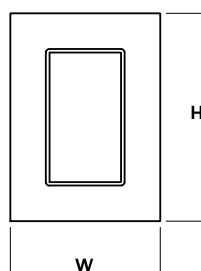
Täthet

- IP 66/67

Ramdimensioner

mm/kg

Ramvarianterna nedan är ett begränsat urval. Du hittar hela utbudet av ramar och konfigurationer på [roxtec.com](https://www.roxtec.com).

	Titel	Ramöppningar	Packningsutrymme	Yttermått WxHxD	Öppnings mått w x h	Vikt	Art. nr
	SF 6x1 ALU	1	120 x 180	260.5 x 358 x 60	201(+15/-15) x 298(+15/-15)	2.9	SFF6000000131
	SF 6x2 ALU	2	120 x 180	391 x 358 x 60	332(+15/-15) x 298(+15/-15)	4.2	SFF6000000231
	SF 6x3 ALU	3	120 x 180	521.5 x 358 x 60	462(+15/-15) x 298(+15/-15)	6	SFF6000000331
	SF 6x1 PRIMED	1	120 x 180	260.5 x 358 x 60	201(+15/-15) x 298(+15/-15)	7.6	SFF6000000112
	SF 6x2 PRIMED	2	120 x 180	391 x 358 x 60	332(+15/-15) x 298(+15/-15)	12	SFF6000000212
	SF 6x3 PRIMED	3	120 x 180	521.5 x 358 x 60	462(+15/-15) x 298(+15/-15)	16.4	SFF6000000312
	SF 6x1 AISI316	1	120 x 180	260.5 x 358 x 60	201(+15/-15) x 298(+15/-15)	8.2	SFF6000000121
	SF 6x2 AISI316	2	120 x 180	391 x 358 x 60	332(+15/-15) x 298(+15/-15)	12.2	SFF6000000221
	SF 6x3 AISI316	3	120 x 180	521.5 x 358 x 60	462(+15/-15) x 298(+15/-15)	16.6	SFF6000000321

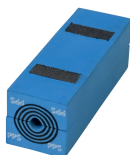


Information om tätningsskomponenter

Tätningsskomponenter



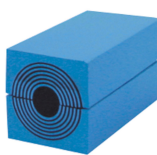
smörjmedel



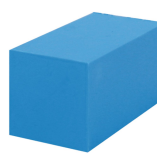
RM PPS-modul med
Multidiameter™



Wedge och Wedgekit



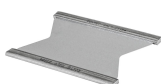
RM-modul med
Multidiameter™



RM solid
kompensationsmodul



svetsverktyg



stagbricka

Detaljerad information finns på [roxtec.com](https://www.roxtec.com).

The product information provided by Roxtec does not release the purchaser of the Roxtec system, or part thereof, from the obligation to independently determine the suitability of the products for the intended process, installation and/or use.

Roxtec gives no guarantee for the Roxtec system or any part thereof and assumes no liability for any loss or damage whatsoever, whether direct, indirect, consequential, loss of profit or otherwise, occurred or caused by the Roxtec systems or installations containing components not manufactured by an authorized manufacturer and/or occurred or caused by the use of the Roxtec system in a manner or for an application other than for which the Roxtec system was designed or intended.

Roxtec expressly excludes any implied warranties of merchantability and fitness for a particular purpose and all other express or implied representations and warranties provided by statute or common law. User determines suitability of the Roxtec system for intended use and assumes all risk and liability in connection therewith. In no event shall Roxtec be liable for indirect, consequential, punitive, special, exemplary or incidental damages or losses.

The Roxtec products are offered and sold in accordance with the conditions of the Roxtec General Terms of Sales. The latest version of the Roxtec General Terms of Sales can be downloaded from <https://www.roxtec.com/en/about-us/about-roxtec/general-terms-of-sales/>

We reserve the right to make changes to the product and technical information without further notice. Any errors in print or entry are no claims for indemnity. The content of this publication is the property of Roxtec International AB and is protected by copyright.

This document was generated on: 2024-04-12